

観光地としても人気 美しい山々に囲まれた

# 湯布院温泉

夏まっさかりの8月。今月のゆ〜ゆは少し遠出をして、大分県の「湯布院温泉」へ。  
以前から女性を中心に人気の温泉地ですが、今回は温泉以外の観光や、  
夏ならではの楽しみ方も紹介します。



## 由布院温泉への交通アクセス



### おみやげにおすすめ！

## 由布院 花麴菊家 ぷりんどら

由布院で注目を集めているスイーツの一つが、この「ぷりんどら」です。カスタードとプリンをどら焼きでサンドしたもので、ほどよい甘みとカラメルのはろ苦さがよく合います。



ぷりんどらには店頭販売限定の「抹茶」も。抹茶の風味が口に広がります

住 由布市湯布院町川上1524-1 湯の坪横丁入口  
☎ 0977-28-2215 営業 9:00~18:00  
休 なし  
HP [http://www.yufuin.org/shop\\_kikuya.php](http://www.yufuin.org/shop_kikuya.php)

### 散策もできる



▲森の中に現れる神秘的な湖の金鱗湖  
▲湖畔にカフェもあるのでひと休みも

交 JR由布院駅より徒歩約20分  
※近隣にコインパーキングあり  
HP <http://www.yufuin.gr.jp/>

## 金鱗湖

由布院駅から湯の坪街道を進んだ奥にあるのが金鱗湖。温泉も湧いているため、気温の低い日には湯気が立ち上り、より神秘的な雰囲気になります。名前の由来はフナが金色に輝いて見えたからなのとか。湖の周りに遊歩道があるので、散策を楽しめるスポットとして人気です。

### 夏は登山もおすすめ



田園風景の向こうには美しい由布岳

## 由布岳

湯布院温泉の中心地がある由布院盆地から望む、この地のシンボルともいえる山が「由布岳」です。標高1,584mの山は見る場所からその表情を変えることも魅力の一つです。もう一つの魅力が登山。4つの登山ルートがありますが、由布岳頂上は難しいかも、そんな方は手前にある標高1,067mの飯盛ヶ城に上り、頂上から由布岳を望むのもおすすめ。登山用の装備をし、食事や飲み物も調達してからチャレンジして下さい。

由布岳は「豊後富士」とも呼ばれます

交 由布院駅前バスセンターより亀の井バス  
別府湯布院線乗車、由布登山口下車

### 山で味わうのにおすすめ

## こちよぱん

由布院駅そば、花の木通り沿いにある人気のパン屋さんです。サンドイッチや惣菜パン、おやつパンなど、やさしい味わいのパンがそろっています。日曜日は休みなでご注意ください。



惣菜パンのほか、数種そろっている  
スコーンも山のあつたにいいですね

住 由布市湯布院町川上3725-13-1F ☎ 0977-84-5874  
営 8:00~18:00 休 日 交 JR由布院駅より徒歩3分  
HP <http://ameblo.jp/kochopan/>

### 趣ある町でお土産ゲット



▲お菓子や名産などそろった湯の坪街道  
▲湯の坪横丁には、個性的なグルメも

交 JR由布院駅より徒歩約10分  
※コインパーキングあり  
HP <http://www.yufuin.gr.jp/>  
<http://www.yufuin.org/>

## 湯の坪街道・湯の坪横丁

由布院駅から10分ほど由布岳に向かって歩いた所にあるのが湯の坪街道です。趣のある古い町並みにはグルメやお土産を販売している店がたくさんあります。通りの一角にある「湯の坪横丁」には、飲食店やドクターフィッシュの足湯などもあるので、ゆっくり観光を楽しめます。

### ランチにおすすめ！

## 花ゆば

湯の坪横丁内の豆腐料理の店。豆乳ホワイトソースのグラタンなど創作料理のほか、大分名物「とり天」にも豆乳を使用しています。また期間限定メニューなどもそろっています。



湯葉のふわふわ豆乳グラタンは、クリーミーながら軽やかな味わいです

住 由布市湯布院町川上1524-1 湯の坪横丁内  
☎ 0977-28-2255 営業 10:30~17:00 休 なし  
HP [http://www.yufuin.org/shop\\_hanayuba.php](http://www.yufuin.org/shop_hanayuba.php)

## 由布院温泉情報 おすすめ温泉宿

## 湯



事前に受付時間を確認してご利用を

### 旅に便利な ゆふいんチッキ

駅から宿、宿から駅へと荷物を届けてくれるのが「ゆふいんチッキ」。荷物1個500円〜で個数が増えたとより割引に。家族やグループで利用して、散策を気軽に楽しめましょう。

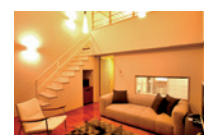
全国で第2位と源泉数が多く、泉質は基本的に単純温泉ですが、周辺には別の泉質の温泉に入る宿もあります。日帰り利用可の宿も多く、いろいろな温泉を楽しむのも特徴です。



由布院温泉とは

## 奥湯布院 高原リゾート

予約・問い合わせ  
0977-28-2310  
<http://okuyufuin.net/>



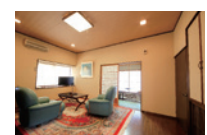
敷地内に宿や食事処、温泉施設が点在しているリゾートです。宿泊は「奥宿 無相荘」で。離れ・別邸・本館スイートと3つのタイプの客室は、それぞれ露天風呂や半露天風呂付です。食事は敷地内にある炭焼と豆腐料理「炭熊」の専用個室で、シェフ自慢のコース料理を堪能できます。また「奥湯布院温泉」が併設されているので日帰りでも温泉を楽しめます。



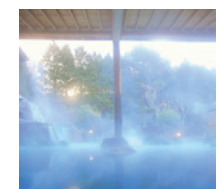
▲メゾネットタイプのスイート「粋〜すい」。客室は全室シモンズ製ベッド  
▲大自然の中で温泉に入れる、奥湯布院温泉の「霧と星あかりの棚湯」

## 庄屋の館

0977-85-3105  
<http://www.yufuin-shoya.com>



広大な敷地の中に客室である別宅棟が点在する「温泉のある別宅」スタイルが人気の宿です。平屋や2階建、定員2名から最大16名利用できるものなど、さまざまなニーズに合わせた別宅棟がそろっています。それぞれの棟は天然温泉のお風呂付ですが、同じコバルトブルーの天然温泉に入れる大露天風呂も。お食事は食事棟で。地元の味覚が満喫できます。



●由布市湯布院町川上444-3 料19,980円〜 日帰り利用大人800円、小中学生500円 交JR由布院駅より車で約5分 泉質ナトリウム・塩化物泉

## ゆふいん 山水館

0977-84-2101  
<http://www.sansuikan.co.jp/>



創業より100年以上という老舗旅館です。客室は由布岳側と田園側がありますが、どちらも美しい景色を楽しめます。2ヶ所ある浴場には、それぞれ展望露天風呂があります。「ゆふの湯」からは由布岳を一望、「あさぎりの湯」は由布院盆地を大パノラマで。神経痛などにおすすめの天然温泉と雄大な景色を満喫できます。



●由布市湯布院町川南108-1 料10,800円〜※期間限定プラン 日帰り利用プランあり 交JR由布院駅より徒歩8分 泉質アルカリ性単純温泉

▲夕食は季節の食材を盛り込んだ創作会席。地元食材も存分に味わえます  
▲解放感あるなか由布岳を望みながら入れる「ゆふの湯」の展望露天風呂



いかがでしたか？  
ちょっと遠いかもしませんが、  
機会があればぜひ行ってみたい下さい。

## 夏はイベントも多数

8月の由布院は、お祭りやイベントも多く行われます。まずは8月15・16日に由布院駅周辺で行われる「ゆふいん盆地まつり」。五穀豊穡を願う虫追い行列で「蝗攘祭」がスタート。納涼花火大会も行われます。伝統芸能を楽しみたい方は8月9日に行われる「由布院温泉神楽」の定期公演を鑑賞するのもおすすめです。ほかにも湯布院映画祭などもありますので、興味のある方は観光協会のHPをチェックしてお出かけ下さい。



▲盆地の夜空を彩る花火はまた美しい  
▲たいまつなどを手に練り歩く蝗攘祭  
▲200年以上前から伝わる神楽

